

Годовая контрольная работа по биологии 6 класс
Вариант 1

Выбери один правильный ответ

1. Организмы, клетки которых имеют хлоропласты и вакуоли с клеточным соком, относят к царству

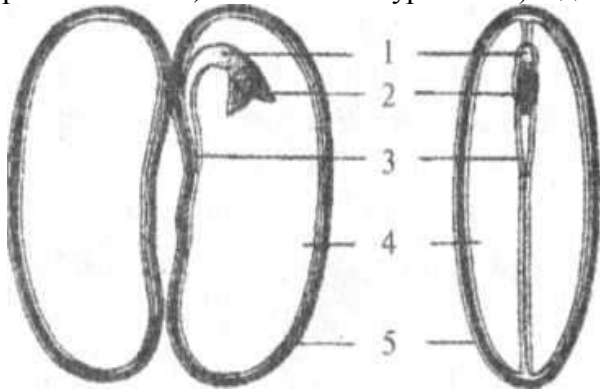
- 1) бактерий 2) грибов 3) растений 4) животных

2. В клетках растений, в отличие от клеток животных, есть:

- 1) ядро 2) цитоплазма 3) митохондрии 4) хлоропласты

3. На рисунке представлены разрезы семени двудольного растения. Что изображено на рисунке под номером 4?

- 1) корешок 2) семенная кожура 3) эндосперм 4) семядоли



4. К вегетативным органам растений относят

- 1) цветок 2) плод 3) стебель 4) семя

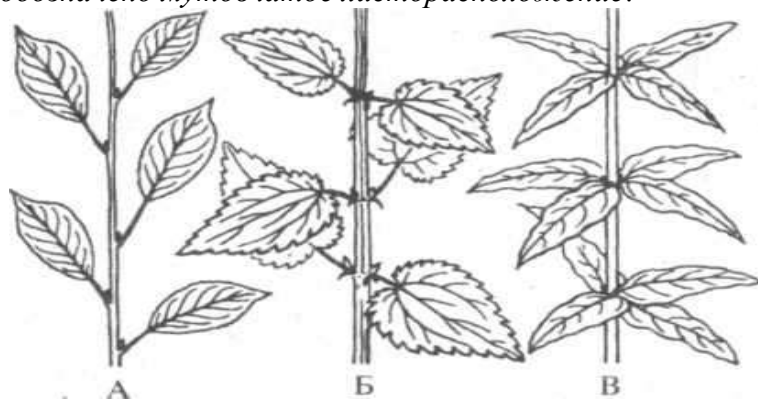
5. Побег - это

- 1) часть листа 2) часть корня 3) верхушка стебля 4) стебель с листьями и почками

6. Значение стебля в жизни растения состоит в том, что:

- 1) он поглощает воду 2) он поглощает минеральные вещества 3) в нем образуются органические вещества
4) по нему передвигаются органические вещества

7. Какой буквой на рисунке обозначено мутовчатое листорасположение?



8. Пыльца цветковых растений образуется в:

- 1) чашелистиках 2) лепестках 3) тычинках 4) завязи пестика

9. Оплодотворение – это:

- 1) процесс слияния мужской и женской половых клеток 2) перенос пыльцы с тычинки на рыльце пестика 3) образование из материнской клетки двух дочерних
4) прорастание пыльцы с образованием пыльцевой трубки

10. Растения потребляют углекислый газ и выделяют кислород в процессе:

- 1) фотосинтеза 2) испарения 3) дыхания 4) питания из почвы

11. Фотосинтез - это процесс

- 1) превращения крахмала в сахар при прорастании семян 2) использования органических веществ растением
3) образования органических веществ на свету из углекислого газа и воды 4) расходования органических веществ с освобождением энергии

12. Наименьшая единица систематики растений

- 1) вид 2) род 3) семейство 4) класс

13. Водоросли относят к низшим растениям, так как у них:

- 1) нет ядер в клетках 2) есть жгутики 3) нет органов и тканей 4) нет хлорофилла

14. У мхов есть:

- 1) цветки и плоды 2) семена 3) корни 4) стебли и листья

15. Ель относится к:

- 1) покрытосеменным растениям 2) голосеменным растениям 3) папоротникам
4) цветковым растениям

16. Голосеменные растения опыляются:

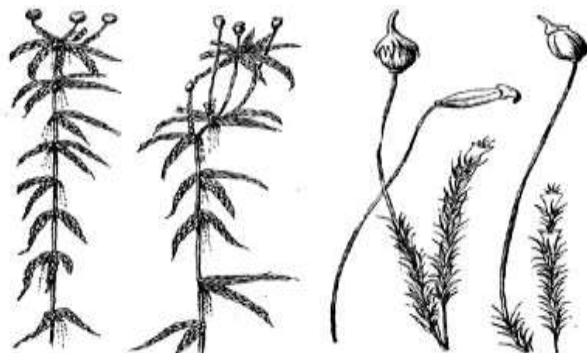
- 1) ветром 2) насекомыми 3) птицами 4) зверями

17. К покрытосеменным растениям относится:

- 1) папоротник 2) сосна 3) можжевельник 4) пшеница

18. Представители какого отдела царства Растения изображены на рисунке?

- 1) Голосеменные
2) Моховидные
3) Покрытосеменные
4) Папоротниковидные



19. Самая распространенная группа растений на Земле в настоящее время

- 1) мхи 2) водоросли 3) покрытосеменные 4) папоротникообразные

20. Некоторые бактерии выживают в условиях вечной мерзлоты в виде

- 1) спор 2) вегетативных клеток 3) симбиоза с грибами 4) множественных колоний

21. Из перечисленного выберите три особенности строения и функций, характерные для листьев растений.

- А) образуют на свету органические вещества из неорганических
Б) поглощают воду и минеральные вещества из почвы
В) защищают растения от перегрева, испаряя воду
Г) являются генеративными органами
Д) покрыты корой
Е) имеют клеточное строение

22. Установите соответствие между признаками растений и группами, для которых эти признаки характерны: к каждой позиции, данной в первом столбце, подберите соответствующую позицию из второго столбца.

ПРИЗНАКИ

- 1) имеют яркие одиночные цветки или соцветия
- 2) имеют мелкие невзрачные цветки
- 3) цветки, как правило, имеют резкий, приятный запах
- 4) цветки не имеют запаха
- 5) зацветают до распускания листьев
- 6) образуют заросли или рощи

ГРУППЫ

- А) насекомоопыляемые
- Б) ветроопыляемые

Годовая контрольная работа по биологии 6 класс Вариант 2

Выбери один правильный ответ

1. Растения, в отличие от животных, в процессе питания не используют:

- 1) минеральные соли
- 2) углекислый газ и воду
- 3) энергию солнечного света
- 4) готовые органические вещества

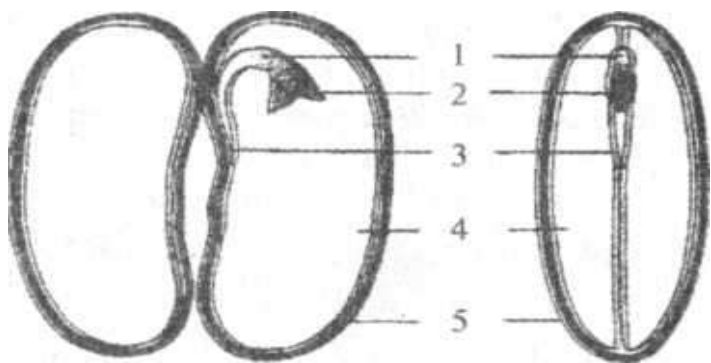
2. Оболочка в растительной клетке:

- 1) обеспечивает сходство материнской клетки с дочерними
- 2) выполняет защитную функцию и придает клетке форму
- 3) служит местом образования органических веществ
- 4) осуществляет связь между частями клетки

3. На рисунке представлены разрезы семени двудольного растения.

Что изображено на рисунке под номером 5?

- 1) корешок
- 2) семенная кожура
- 3) эндосперм
- 4) семядоли



4. Почка – это

- 1) часть стебля
- 2) зачаточный побег
- 3) завязь с семязачатками
- 4) черешок с листовой пластинкой

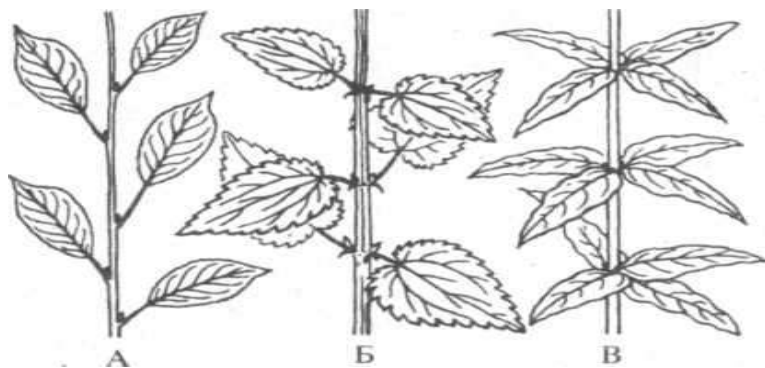
5. К генеративным органам растений относят

- 1) цветок
- 2) корень
- 3) стебель
- 4) лист

6. Луковица – это видоизмененный:

- 1) корень
- 2) стебель
- 3) побег
- 4) лист

7. Какой буквой на рисунке обозначено супротивное листорасположение?



8. Опыление – это:

- 1) процесс слияния мужской и женской половых клеток
- 2) перенос пыльцы с тычинки на рыльце пестика
- 3) образование из материнской клетки двух дочерних
- 4) прорастание пыльцы с образованием пыльцевой трубки

9. Из завязи пестика развивается

- 1) семенная кожура 2) семязачаток 3) плод 4) эндосперм

10. Растения потребляют кислород и выделяют углекислый газ в процессе:

- 1) дыхания 2) фотосинтеза 3) испарения 4) роста и развития

11. В процессе фотосинтеза в растениях на свету происходит

- 1) расщепление органических и неорганических веществ с освобождением энергии
2) отложение органических веществ в запас
3) передвижение органических веществ по стеблю
4) образование органических веществ из неорганических

12. Наиболее крупная систематическая единица растений

- 1) вид 2) отдел 3) род 4) царство

13. Растения, не имеющие органов и тканей, относят к:

- 1) водорослям 2) мхам 3) папоротникам 4) покрытосеменным растениям

14. Высшие растения в отличие от низших:

- 1) имеют хлорофилл 2) имеют ядра в клетках 3) имеют стебли и листья
4) могут быть одноклеточными и многоклеточными

15. Кукушкин лен — это:

- 1) водоросль 2) папоротник 3) покрытосеменное растение 4) мох

16. К голосеменным растениям относится:

- 1) береза 2) ель 3) липа 4) клен

17. Голосеменные растения размножаются:

- 1) спорами 2) зооспорами 3) плодами 4) семенами

18. Представители какого отдела царства Растения изображены на рисунке?

- 1) Папоротниковидные
2) Голосеменные
3) Покрытосеменные
4) Моховидные



19. Наиболее высокого уровня организации в процессе эволюции достигли

- 1) папоротники 2) голосеменные 3) мхи 4) водоросли

20. Бактерии относят к прокариотам, так как у них отсутствует:

- 1) оболочка 2) цитоплазма 3) ядро 4) жгутики

21. Установите соответствие между характеристиками размножения и его способами: к каждой позиции, данной в первом столбце, подберите соответствующую позицию из второго столбца.

ХАРАКТЕРИСТИКИ

- 1) происходит без участия гамет (половых клеток)
- 2) происходит в результате слияния мужской и женской половых клеток
- 3) дочерние клетки копируют материнскую клетку
- 4) образовавшаяся зигота содержит свойства обоих родителей
- 5) дочерние организмы в отличие от родительских обладают новыми наследственными свойствами

СПОСОБЫ РАЗМНОЖЕНИЯ

- А- бесполое
- Б- половое

22. Выберите из перечня особенности строения и функции, характерные для корня растения (не менее трех).

- А) не образует листьев и растет в глубь почвы
- Б) обеспечивает поглощение углекислого газа и выделение кислорода
- В) выполняет функцию фотосинтеза
- Г) закрепляет растение в почве
- Д) поглощает воду и минеральные вещества
- Е) регулирует испарение воды растениями